



آلية تقديم اختبار إلكتروني لمواد التخصص

توضّح الآلية التالية جميع الإجراءات المتبعة لتنفيذ اختبار إلكتروني لطلاب التخصص في جامعة الملك عبد العزيز، حيث يتم ذلك تحت إشراف عمادة التعلّم الإلكتروني والتعليم عن بعد من خلال ثلاث مراحل أساسية تشمل النواحي التنظيمية والفنية والتقنية، كالتالي:

أولاً: مرحلة ما قبل الاختبار

التوثيق	جهة التنفيذ	جهة المتابعة	الإجراء
خطاب رسمي	عمادة التعلم الإلكتروني والتعليم عن بعد	عمادة التعلم الإلكتروني والتعليم عن بعد	١. مخاطبة عمادة التعلم الإلكتروني والتعليم عن بعد برغبة عضو هيئة التدريس في إنشاء اختبار إلكتروني.
الإعلان عن الدورات عبر الموقع ويتم التسجيل إلكترونياً	عمادة التعلم الإلكتروني والتعليم عن بعد	عمادة التعلم الإلكتروني والتعليم عن بعد	٢. تدريب عضو هيئة التدريس على استخدام نظام الاختبارات الإلكترونية، ويشمل التدريب على: • إنشاء بنك الأسئلة. • التدقيق على الأسئلة المدخلة. • إنشاء اختبار إلكتروني.
خطاب رسمي / بريد إلكتروني	عمادة التعلم الإلكتروني والتعليم عن بعد	عمادة التعلم الإلكتروني والتعليم عن بعد	٣. تفعيل الصلاحيات التالية: • صلاحيات إدخال الأسئلة. • صلاحيات التدقيق. • صلاحيات إنشاء الاختبار. • صلاحيات المعاينة ومراجعة الدرجات.
بريد إلكتروني	عمادة التعلم الإلكتروني والتعليم عن بعد	عمادة التعلم الإلكتروني والتعليم عن بعد	٤. التأكد من اكتمال بنك الأسئلة.



آلية تقديم اختبار إلكتروني لمواد التخصص

تابع: مرحلة ما قبل الاختبار

التوثيق	جهة التنفيذ	جهة المتابعة	الإجراء
--	الكلية أو الجهة المعنية	عضو هيئة التدريس	٥. توفير معمل لإجراء اختبار الإلكتروني.
خطاب رسمي / بريد إلكتروني	عمادة تقنية المعلومات بشطر الطالبات وفرع البنات	عمادة تقنية المعلومات بشطر الطالبات وفرع البنات	٦. تجهيز المعامل وصرف حسابات المستخدمين وتحميل نظام الاختبارات الإلكترونية على الأجهزة.
خطاب رسمي	عضو هيئة التدريس	عمادة التعلم الإلكتروني والتعليم عن بعد	٧. موافاة عمادة التعلم الإلكتروني والتعليم عن بعد بالموعد المقترح للاختبار (اليوم/ التاريخ/ الزمن: من..إلى..).

ثانياً: مرحلة سير الاختبار

التوثيق	جهة التنفيذ	جهة المتابعة	الإجراء
رسالة نصية SMS	عمادة التعلم الإلكتروني والتعليم عن بعد	عمادة التعلم الإلكتروني والتعليم عن بعد	١. فتح وإغلاق النظام في الوقت المحدد لبداية ونهاية الاختبار.
نموذج المشاكل	عمادة التعلم الإلكتروني والتعليم عن بعد	فنيات المعامل في الجهة المعنية	٢. حل المشكلات الفنية في نظام الاختبارات الإلكترونية فور حدوثها.
نموذج المشاكل	عمادة تقنية المعلومات	فنيات المعامل في الجهة المعنية	٣. حل المشكلات الفنية في الأجهزة وشبكة الجامعة فور حدوثها.



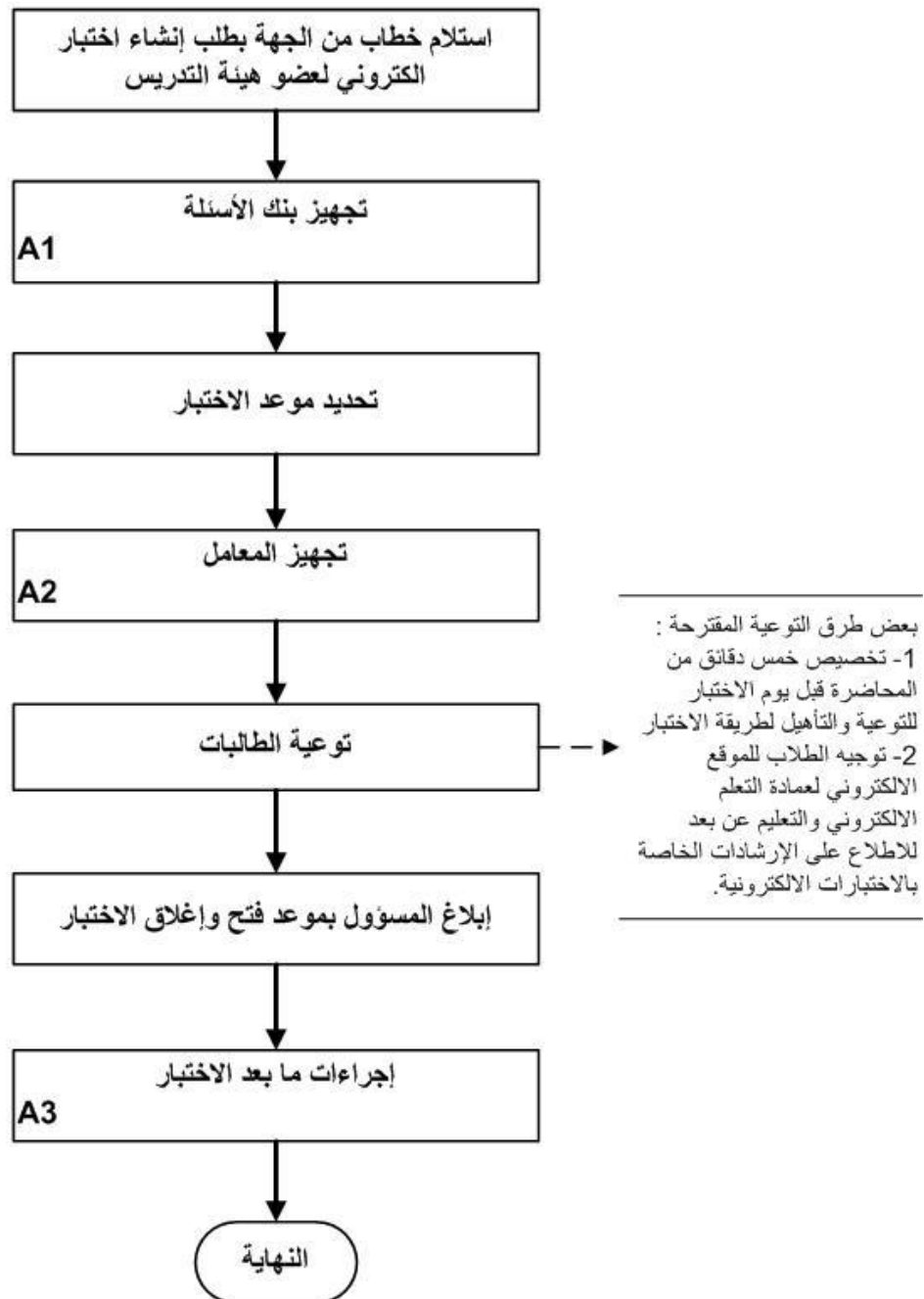
آلية تقديم اختبار إلكتروني لمواد التخصص

ثالثاً: مرحلة ما بعد الاختبار

التوثيق	جهة التنفيذ	جهة المتابعة	الإجراء
بريد الكتروني / خطاب	عمادة التعلم الإلكتروني والتعليم عن بعد	عمادة التعلم الإلكتروني والتعليم عن بعد	١. طلب تعديل الدرجات من عمادة التعلم الإلكتروني والتعليم عن بعد في حال وجود خطأ في بنك الأسئلة.
خطاب + تقرير	عضو هيئة التدريس	الكلية أو الجهة المعنية	٢. كتابة التقارير ورفعها للجهات العليا مع إرسال نسخة لعمادة التعلم الإلكتروني والتعليم عن بعد.

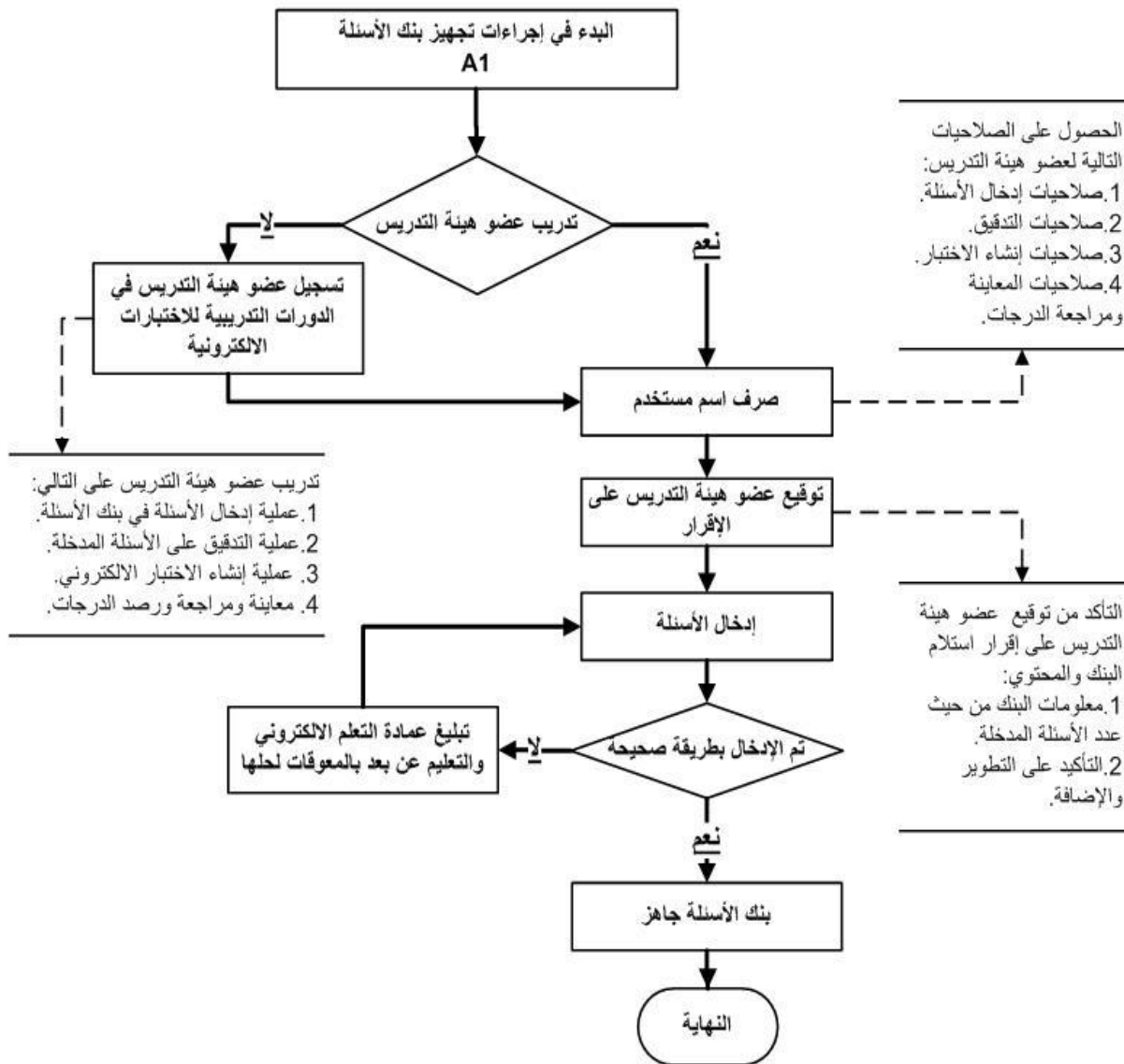
آلية تقديم اختبار إلكتروني لمواد التخصص

المخطط التفصيلي لإنشاء اختبار إلكتروني (مواد تخصص)



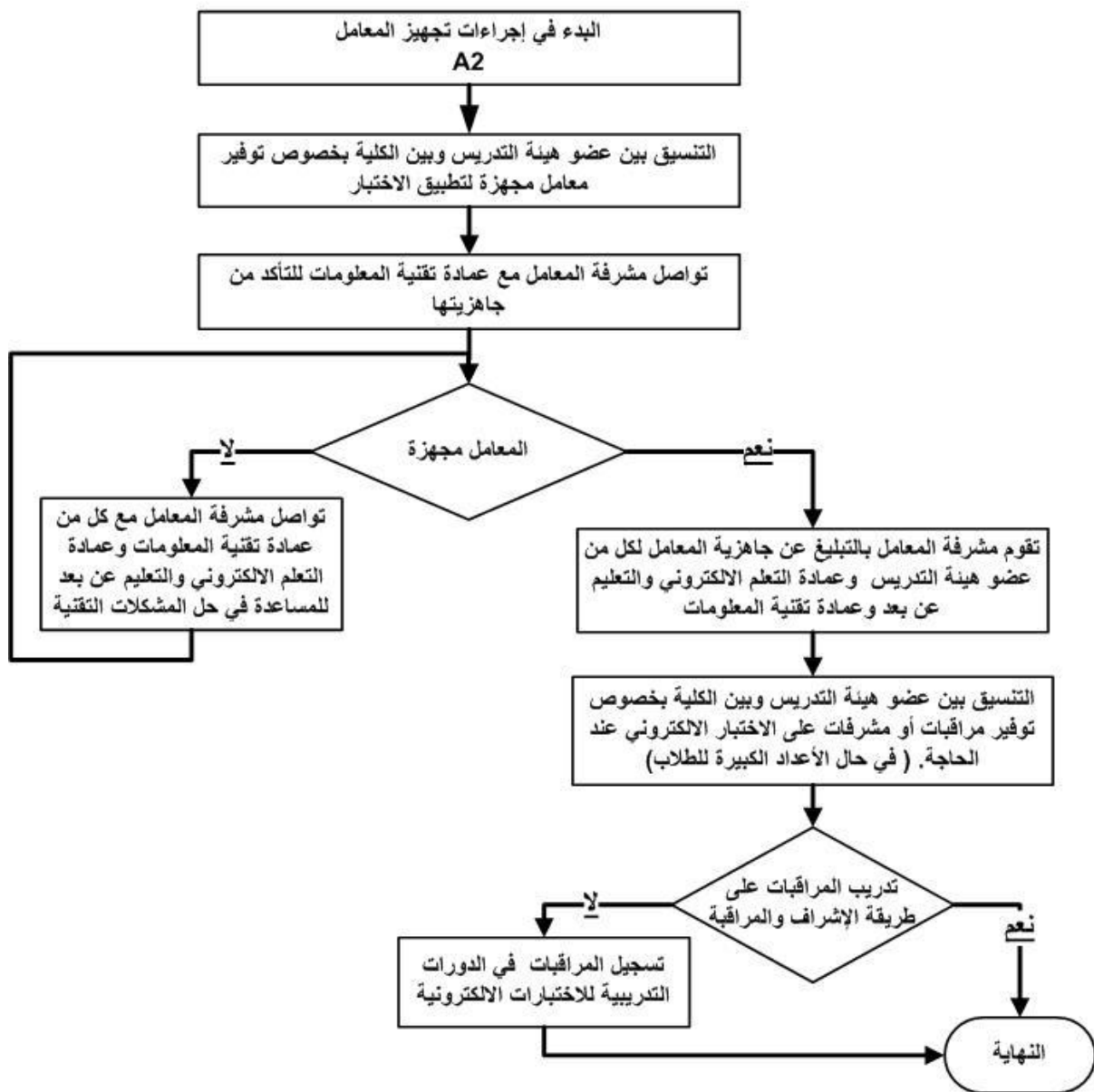
آلية تقديم اختبار إلكتروني لمواد التخصص

تابع/ المخطط التفصيلي لإنشاء اختبار إلكتروني (مواد تخصص)



آلية تقديم اختبار إلكتروني لمواد التخصص

تابع/ المخطط التفصيلي لإنشاء اختبار إلكتروني (مواد تخصص)



آلية تقديم اختبار إلكتروني لمواد التخصص

تابع/ المخطط التفصيلي لإنشاء اختبار إلكتروني (مواد تخصص)

